



Percorso di Filiera Formativa Tecnologico-Professionale 4+2

Profilo di uscita:

TECNICO MECCATRONICO

Manutenzione e riparazione di parti e sistemi meccanici ed elettromeccanici, con una specifica curvatura per i mezzi di trasporto e veicoli a motori.

Un'opportunità innovativa per costruire il tuo futuro nel settore dell'elettromeccanica e dell'automotive attraverso un percorso formativo integrato che unisce competenze tecniche e specializzazione professionale.

Istituto Omnicomprensivo «Leopardi – Frau – De Magistris»

Sede di Tolentino – IPSIA «Frau» (MAT)

Filiera Formativa Tecnologica – Professionale 4 + 2: un percorso innovativo che accelera il tuo FUTURO



Il Nuovo Modello Formativo

L'Omnicomprendivo «Leopardi – Frau – De Magistris» arricchisce la sua offerta formative:

Percorso di filiera formativa tecnologico-professionale nell'area meccanica e Manutenzione dell'autoveicolo.

Questo innovativo percorso 4+2 ti consente di conseguire il diploma al termine del quarto anno e, qualora lo desiderassi, di acquisire il titolo di tecnico superiore presso l'ITS. Il diploma permette di acquisire competenze tecniche specialistiche nella diagnostica, manutenzione e riparazione di veicoli endotermici, ibridi ed elettrici. Consente di pianificare e coordinare gli interventi operativi, assicurando la sicurezza e la conformità normativa. Inoltre, abilita alla gestione della documentazione tecnica, degli acquisti e delle relazioni con clienti e fornitori.



Diploma al 4° Anno

Consegui il diploma professionale con un anno di anticipo rispetto al percorso tradizionale quinquennale.



Specializzazione ITS

Prosegui con ulteriori due anni per ottenere un titolo di alta specializzazione tecnica riconosciuto a livello nazionale.



Qualifica professionale IefP

Accedi al mondo del lavoro con competenze certificate e richieste dal mercato.

Vantaggi della Filiera 4+2: partnership ITS e Aziende del territorio

Diploma Anticipato

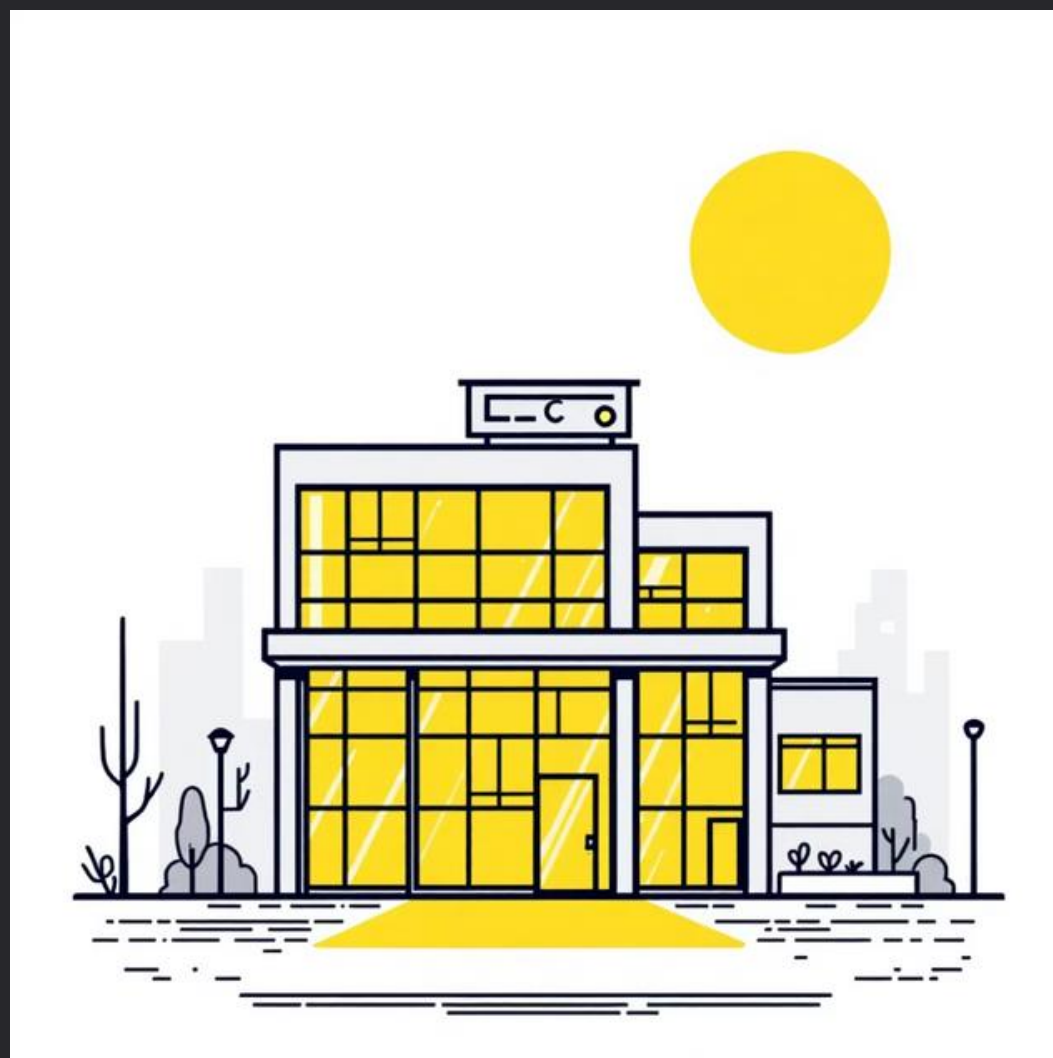
Ottieni il diploma professionale in quattro anni invece di cinque, entrando prima nel mercato del lavoro o proseguendo gli studi specialistici.

Specializzazione Avanzata

Il percorso di istruzione professionale viene integrato con moduli specialistici a cura della filiera tecnologica Professionale ITS Academy e imprese partner.

Qualificazione Professionale

Preparati per un'immissione qualificata nel mondo del lavoro con competenze pratiche e certificate richieste dalle aziende.



Partner della Filiera Formativa

Il percorso si integra con moduli specialistici a cura della filiera tecnologica – professionale ITS Academy e imprese partner

Questa partnership garantisce, insieme alle competenze acquisite nel percorso quadriennale di Manutenzione ed Assistenza Tecnica, continuità formativa e sbocchi professionali concreti nel settore elettromeccanico, dei trasporti e della mobilità sostenibile.

leFP Qualifica professionale: Operatore alla riparazione veicoli a motore

Manutenzione ed assistenza tecnica

Acquisisci le competenze certificate dal diploma professionale di Manutenzione ed assistenza Tecnica che potrai utilizzare anche nel settore dei trasporti e dei veicoli a motore.

Specializzazione Avanzata

Nei due anni successivi al diploma, acquisisci un titolo di alta specializzazione tecnica che ti distingue nel settore automotive.

Qualificazione Professionale

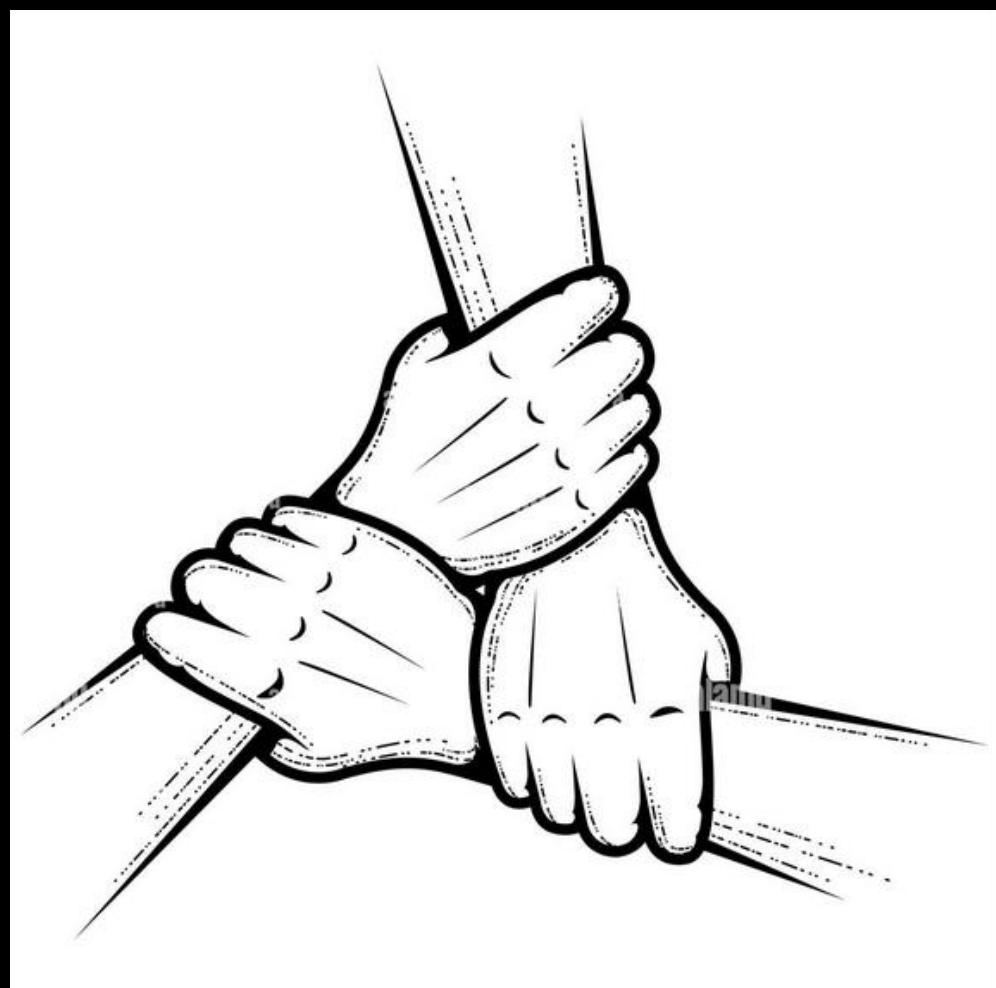
Preparati per un'immissione qualificata nel mondo del lavoro con competenze pratiche e certificate richieste dalle aziende.



leFP Qualifica professionale - Operatore alla riparazione veicoli a motore

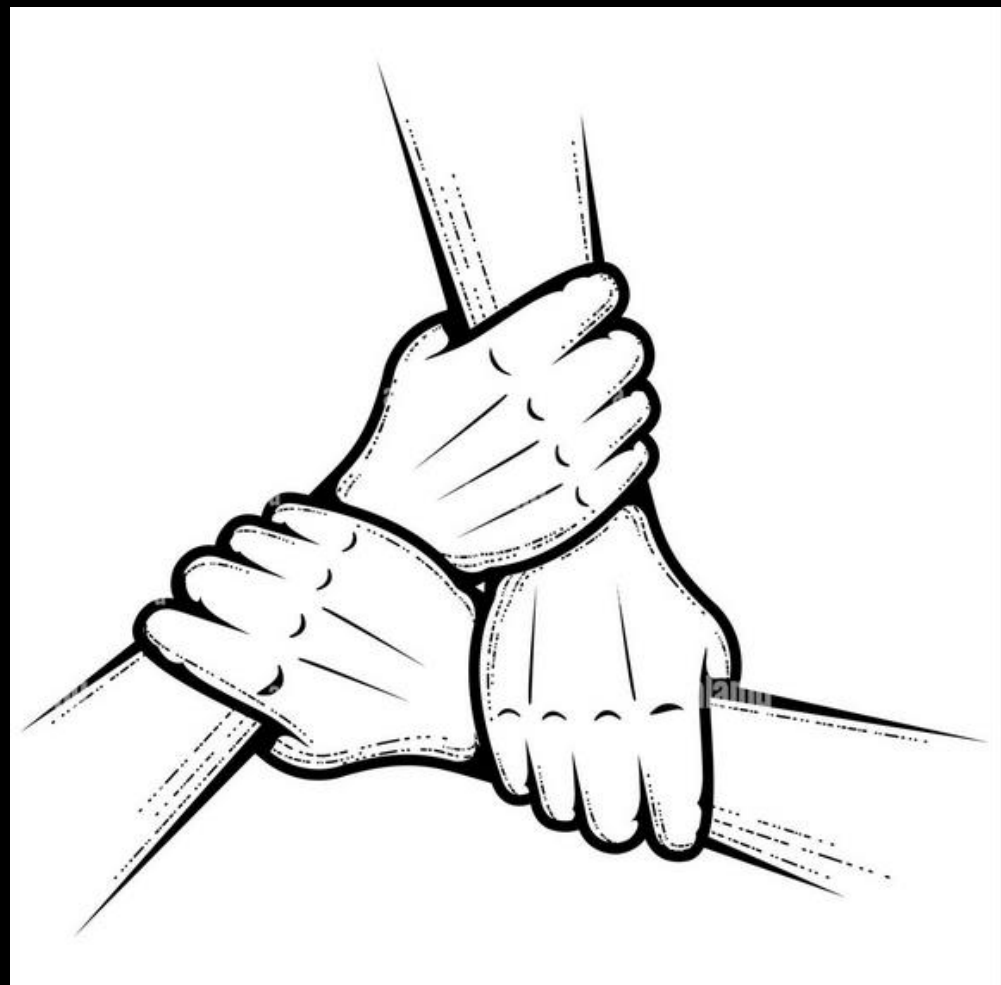
Il percorso si integra anche con la qualifica professionale leFP – Operatore alla riparazione dei veicoli a motore

La qualifica professionale garantisce l'acquisizione di competenze specifiche e certificate per il settore della manutenzione e riparazione mezzi di trasporto e veicoli a motore con sbocchi professionali concreti nel settore dei trasporti e della mobilità sostenibile.



Filiera Formativa Tecnologica – Professionale 4 + 2: Le Qualifiche ed i Diplomi

- Qualifica professionale leFP - Operatore alla riparazione veicoli a motore (III° livello del Quadro europeo delle qualifiche – EQF)
- +
- Diploma professionale: Manutenzione ed Assistenza Tecnica (MAT) (IV° livello del Quadro europeo delle qualifiche – EQF)
- +
- Diploma di Istruzione Tecnica Superiore (ITS) (V° livello del Quadro europeo delle qualifiche – EQF)



Filiera Formativa Tecnologica – Professionale 4 + 2: Enti di formazione ed aziende partner

- IPSIA “FRAU” - Istituto Omnicomprensivo «Leopardi – Frau – De Magistris» di Sarnano (MC) - Sede di Tolentino (MC)
- ITS Academy – Tecnologie e Made in Italy nelle Marche di Recanati (MC)
 - Sede di Belforte del Chienti (MC)
- Aziende Partner:
 - Simonelli Group, Belforte del Chienti (MC);
 - Accessauto Vagni Felice srl, Tolentino (MC).